



ORBIT

ENERJİ HAB. TEK. SAN. VE TİC. A.Ş.



“Size teknolojinin
sihirli elini uzatıyoruz”

www.orbitenerji.com

Biz kimiz?

Orbit Enerji A.Ş. 2014 yılından beri temel faaliyet konusu ENERJİ alanında özellikle Güneş Enerjisi Santralleri EPC hizmeti ve yenilikçi LiFePO4 teknolojisine dayalı batarya üretiminde faaliyetlerini sürdürmektedir.

Fotovoltaik Güneş Enerji Santralleri ve gelişmiş özelliklere sahip ORBIT LiFePO4 yeniden şarj edilebilir Bataryalar için Mühendislik, Projelendirme, Kurulum ve kurulum sonrası servis hizmeti veren şirketin bir çok ARGE çalışmaları bulunmaktadır. Bunun yanı sıra LiFePO4 Bataryalarımız telekomünikasyon baz istasyonları, enerji santralleri ve enerji depolama çözümleri için farklı kapasitelerde ve özellikler ile çeşitlendirilmiştir.

Orbit Enerji'nin arkasında güçlü bir ekip bulunmaktadır. Saha servis sürekliliğinin sağlanması için Türkiye'nin her yerine hizmet verecek şekilde organize olmuştur. Çalışanların tamamı İSG, ilk yardım, yüksekte çalışma, defansif sürüş, elektrikte çalışma gibi standart eğitimlerden geçirilmiştir.

Her bir çalışanın, teknik eğitimlerin yanında kişisel eğitimlerle donatılması ve böylece işine değer katması hedeflenmektedir. Şirketin imza attığı tüm projelerde kalite, uzun ömür ve sıfır arıza hedefi yer almaktadır. Orbit LiFePO4 batarya kullanıcıları aldığı bataryanın test raporlarına erişebilme imkanına sahiptir. Rakiplerine karşı kalite ve güven avantajı sağlamayı hedefler.

Who are we?

Orbit Energy Inc. Since 2014, it has been carrying on its activities in the field of ENERGY, which is its main field of activity, especially in Solar Power Plants EPC service and battery production based on innovative LiFePO4 technology.

The company, which provides Engineering, Projecting, Installation and post-construction services for Photovoltaic Solar Power Plants and ORBIT LiFePO4 Rechargeable Batteries with advanced features, has many R&D works. In addition, our LiFePO4 Batteries are several with different capacities and features for telecommunication base stations, power plants and energy storage solutions.

There is a strong team behind Orbit Energy. Field service has been organized in a way that will serve all of Turkey to ensure continuity. All of the employees received standard trainings such as OHS, first aid, working at height, defensive driving, and working on electricity.

It is aimed to equip each employee with personal training as well as technical training and thus add value to their job. In all projects signed by the company, there is a goal of quality, longevity and zero failure. Users who purchase the Orbit LiFePO4 battery have the opportunity to access the test reports of the battery. It aims to provide quality and trust advantage against its competitors.

In all projects signed by the company, there is a goal of quality, longevity and zero failure. Users who purchase the Orbit LiFePO4 battery have the opportunity to access the test reports of the battery. It aims to provide quality and trust advantage against its competitors.

Toplam Kalite Yönetim Politikamız

Müşterilerimizin ihtiyaçlarını bütünsel bir yaklaşımla karşılayabilmek için verdiğimiz tüm hizmetlerin kalite gereksinimlerini, sistematik bir yaklaşımla ve tüm çalışanlarımızın katılımıyla sağlıyoruz.

Total Quality Management

In order to meet the needs of our customers with a holistic approach, we meet the quality requirements of all our services with a systematic approach and the participation of all our employees

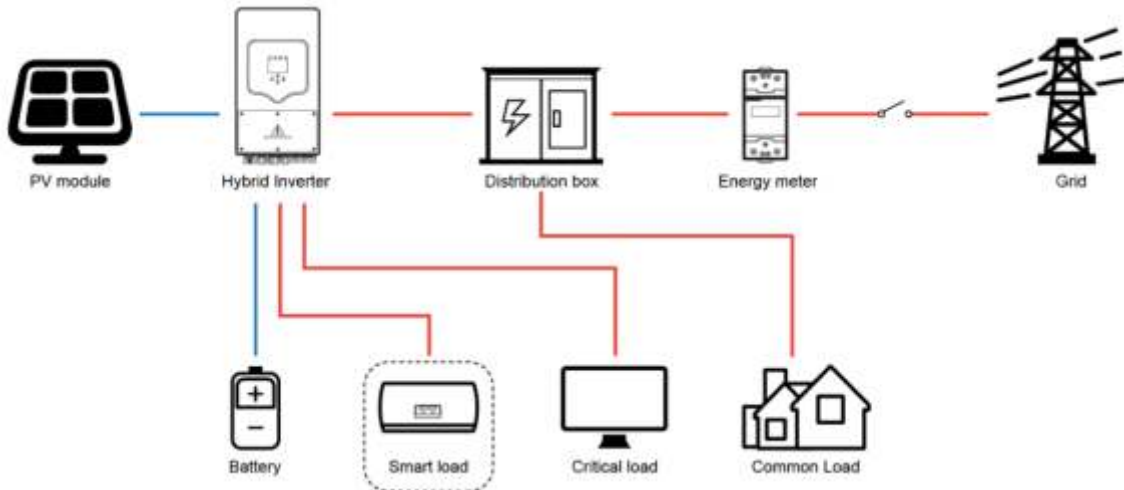


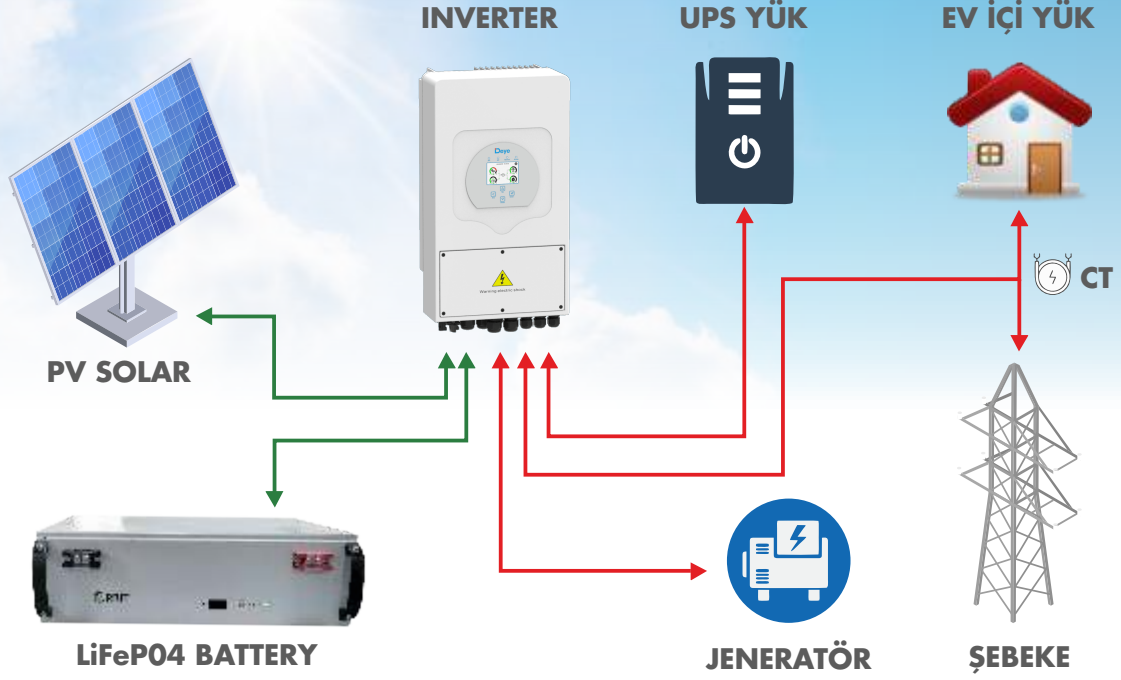


Özellikler/Specifications:

- Uzun Ömürlü
Long Life
- Telekom Sistemleri ile uyumlu
Compatible with telco systems
- Uyumlu inverterler ile On-Line, büyük kapasiteli back-up UPS
It has big storage capacity backup UPS with compatible inverters.
- Yüksek güvenli
High safety

Uyumlu Modeller/Compatible Models:





Özellikler/Specifications:

- 3,6 kW.-12 kW. arası monofaze ve trifaze çözümler.
3,6 kW.-12 kW. monophase and three phase solutions.
- Güneş Enerjisi, batarya, şebeke entegrasyonu.
Solar energy, battery, grid integration.
- Paralel batarya bağlantısı ile uzun süreli backup.
Long time backup with parallel battery connection.
- Zaman, satış, kapasite programlanabilir.
Time, selling, capacity programmable.
- Yüksek güvenli.
High safety.
- Kolay kurulum.
Easy install.
- UPS modu.
UPS mode.
- Şebekeye satış modu.
Selling Mode.
- Zero export modu.
Zero export mode.
- On-line takip.
On-line monitoring.



48 VE 51,2 V. ELEKTRİKLİ ARAÇ BATARYASI 48 AND 51,2 V. EV GOLF CAR&FORKLIFT BATTERY



Özellikler/Specifications:

- 48 V. 126 Ah ve 51,2 V. 126 Ah. batarya seçenekleri
48 V. 126 Ah ve 51,2 V. 126 Ah. battery choices
- State of Charge (SOC) göstergesi
State of Charge (SOC) indicator
- Yüksek ve uzun süreli güç
High and long power
- 64-81 km. menzil
64-81 km. typical mileage
- Yüksek güvenli
High safety
- Bakımsız.
Maintenance free
- Kolay Kurulum
Easy install





12 V. 108 Ah. Marine ve Karavan Tipi Batarya

12 V. 108 Ah. Marine and Caravan Type Battery

- Marine ve karavan kullanımına uygun
Compatible with marine and caravan usages
- Paralel bağlantıya uygun
Suitable for parallel connection
- Opsiyonel bluetooth bağlantı
Optional bluetooth connection
- Marine ve karavan tipi inverterlerle uyumlu
Compatible with marine and caravan type inverters
- Yüksek güvenli
High safety
- Uzun ömürlü
Long Life
- Yüksek depolama kapasitesi
High storage capacity

ESS (Enerji Depolama Sistemleri) ESS (Energy Storage Systems)



Özellikler/Specifications:

- Yüksek voltaj enerji depolama sistemleri
High voltage energy storage systems
- 100 kW'tan MW'lar mertebesine güneş, rüzgar, şebeke entegrasyonlu konteyner tipi depolama sistemleri.

Energy Storage Systems which integrated by solar, wind energy and grid with 100 kW to MW's interval

- İklimlendirme sistemi ile maksimum verim
High efficiency with climate system

- Kolay entegrasyon
Easy integration
- Sertifikalı konteyner
Certificated containers
- Yüksek güvenilirlikli
High safety
- On-line izleme ve kontrol
On-line monitoring and control





Kalite kontrolü onaylanmayan hiçbir ürün fabrikamızın dışına çıkamaz.
No product leaves the factory without quality control approval.

- Tüm hücreler üretime girmeden önce teste tabi tutulur. Sadece testi geçen hücreler üretimde kullanılır.
Cells are tested before starting production. Only cells that pass the test successfully are used in production.
- Tüm üretim süreçleri adım adım kalite kontrolüne tabi tutulur.
Production processes are subject to step-by-step quality control.
- Ürünlerimiz zorlu iklim şartlarına karşı iklimlendirme kabinlerinde test edilir.
Our products are tested in climatic test chamber cabinets against difficult climatic conditions.
- Tüm ürünlerimiz son ürün bandından çıktıktan sonra şarj, deşarj testi yapılır onaylananlar satışa sunulur.
After our products leave the final product line, charge and discharge tests are performed. Approved products are offered for sale



ÜRÜN MODELİ / PRODUCT TYPE

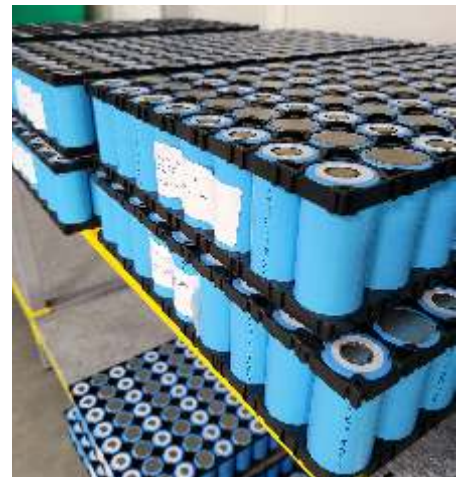
Ürün Modeli/Product Model	48 V. 102 Ah. Enerji Depolama Ünitesi / 48 V. 102 Ah. Energy Storage Module	48 V. 105 Ah Enerji Depolama Ünitesi / 48 V. 105 Ah Energy Storage Module	48 V. 120 Ah. Enerji Depolama Ünitesi / 48 V. 120 Ah. Energy Storage Module	48 V. 126 Ah. Elektrikli Araç Bataryası / 48 V. 126 Ah. EV Car Battery	51,2 V. 126 Ah. Elektrikli Araç Bataryası / 51,2 V. 126 Ah. EV Car Battery	12 V. 108 Ah. Marine ve Karavan Bataryası / 12 V. 108 Ah. Marine Yhte ve Karavan Battery	24 V. 24 Ah. BAK24 Batarya / 24 V. 24 Ah. Battery
Ürün Modeli/Product Model	0E-SV1048V	0E-PV3048V	0E-SV2048V	0E-SV3048V	0E-SV4051V	0E-SV5012V	0E-SV6024V
Katot Materyali/Katode Materia	LiFeP04	LiFeP04	LiFeP04	LiFeP04	LiFeP04	LiFeP04	LiFeP04
Nominal Gerilim/Nominal Voltage	48 V.	48 V.	48 V.	48 V.	51,2 V.	12,8 V.	25,6 V.
Max. Şarj Gerilimi/Max. Charge Voltage	54,7 V.	54,7 V.	54,7 V.	54,7 V.	58,4 V.	14,6 V.	29,2 V.
Max. Şarj & Deşarj Akımı/Max. Charge & Discharge Current	102 A. / 102 A.	105 A. / 105 A.	120 A. / 120 A.	126 A. / 126 A.	126 A. / 126 A.	108 A. / 108 A.	24 A. / 24 A.
Döngü Ömrü/Cycle Life	4000 cyrel 80% DOD	4000 cyrel 80% DOD	4000 cyrel 80% DOD	4000 cyrel 80% DOD	4000 cyrel 80% DOD	4000 cyrel 80% DOD	4000 cyrel 80% DOD
Nominal Kapasite/Nominal Capacity	25 °C --> 102 Ah	25 °C --> 105 Ah	25 °C --> 120 Ah	25 °C --> 126 Ah	25 °C --> 126 Ah	25 °C --> 108 Ah	25 °C --> 24 Ah
Hücre Tipi/Cell Type	Silindirik / Cylindrical	Silindirik / Cylindrical	Silindirik / Cylindrical	Silindirik / Cylindrical	Silindirik / Cylindrical	Silindirik / Cylindrical	Silindirik / Cylindrical
Ağırlık/Weight	~ 52 kg.	~ 43 kg.	~ 59 kg.	~ 61 kg.	~ 64 kg.	~ 11 kg.	~ 5 kg.
Boyut/Dimensions (WxDxH)	583 mm x 424 mm x 175 mm	458 mm x 455 mm x 158 mm	470 mm x 420 mm x 180 mm	390 mm x 320 mm x 295 mm	465 mm x 320 mm x 295 mm	252 mm x 243 mm x 292 mm	272 mm x 136 mm x 120 mm
İletişim Bağlantısı/Communication Port	Rs485, CAN	Rs485, CAN	Rs485, CAN	Rs485, CAN	Rs485, CAN	Rs485, CAN	Rs485, CAN
Batarya Koruması/Protection Specifications	Yüksek sıcaklık, yüksek akım, yüksek voltaj, kısa devre, yüksek şarj ve deşarj. / High temperature, high current, high voltage, short circuit, high charge and discharge.	Yüksek sıcaklık, yüksek akım, yüksek voltaj, kısa devre, yüksek şarj ve deşarj. / High temperature, high current, high voltage, short circuit, high charge and discharge.	Yüksek sıcaklık, yüksek akım, yüksek voltaj, kısa devre, yüksek şarj ve deşarj. / High temperature, high current, high voltage, short circuit, high charge and discharge.	Yüksek sıcaklık, yüksek akım, yüksek voltaj, kısa devre, yüksek şarj ve deşarj. / High temperature, high current, high voltage, short circuit, high charge and discharge.	Yüksek sıcaklık, yüksek akım, yüksek voltaj, kısa devre, yüksek şarj ve deşarj. / High temperature, high current, high voltage, short circuit, high charge and discharge.	Yüksek sıcaklık, yüksek akım, yüksek voltaj, kısa devre, yüksek şarj ve deşarj. / High temperature, high current, high voltage, short circuit, high charge and discharge.	Yüksek sıcaklık, yüksek akım, yüksek voltaj, kısa devre, yüksek şarj ve deşarj. / High temperature, high current, high voltage, short circuit, high charge and discharge.
Şarj Sıcaklık Aralığı/Charging Temperature Interval	0°C - 60°C	0°C - 60°C	0°C - 60°C	0°C - 60°C	0°C - 60°C	0°C - 60°C	0°C - 60°C
Deşarj Sıcaklık Aralığı/Discharging Temperature Interval	(-20°C) - 60°C	(-20°C) - 60°C	(-20°C) - 60°C	(-20°C) - 60°C	(-20°C) - 60°C	(-20°C) - 60°C	(-20°C) - 60°C
Nominal Çalışma Sıcaklığı/Nominal Working Temperature	25°C	25°C	25°C	25°C	25°C	25°C	25°C
LCD Ekran/LCD Screen	○	○	○	○	○	○	○
Bluetooth Bağlantı/Bluetooth Connection	○	○	○	○	○	○	○
Hırsızlığa Karşı Koruma/Anti thief	○	○	○	○	○	○	○
Özel Konnektör/Special Connector Types	○	○	○	○	○	○	○
Isıtıcı / Heater	○	○	○	○	○	○	○

**** ○ : Opsiyonel / Optional



ÜRETİM VE TESİSİMİZ

OUR PRODUCTION AND FACILITY





orbit-enerji



orbitenerji



orbitenerji



Orbit Enerji



OrbitEnerji

ORBIT ENERJİ HAB. TEK. SAN. VE TİC. A.Ş.

Tel: +90 232 502 01 28 • **Whatsapp Hattı:** +90 533 330 35 20

E-posta: bilgi@orbitenerji.com

Adres: Kemalpaşa Caddesi No:329 Pınarbaşı/İzmir

www.orbitenerji.com